

OLYMPIA

Airpot

Instruction manual



(NL) **Pompkan**
Handleiding

(FR) **Pichet à pompe**
Mode d'emploi

(DE) **Airpotkanne**
Bedienungsanleitung

(IT) **Brocca a pompa**
Manuale di istruzioni

(ES) **Envase hermético**
Manual de instrucciones

**Model • Modèle • Modell • Modello • Modelo • Malli:
K635/K636/DL163/DL164/DP127/DP128/DP129
CN640/CN641**

UK 1

NL 3

FR 5

DE 7

IT 9

ES 11

Safety Instructions

The insulated container shall be supplied with an instruction leaflet containing at least the following information and statements.

- Do not use to store or carry carbonated drinks.
- In order to minimise bacterial growth, do not use to keep warm milk products or baby food.
- Pre-heat or pre-cool the container with water to ensure efficient use.
- Never use microwave or conventional ovens for this purpose.
- The container should be periodically cleaned. The best results are obtained using a mixture of water and bicarbonate of soda or washing up liquid. Rinse thoroughly afterwards.
- Never use in a dishwasher.
- Safety lock must be in the closed position should the airpot need to be moved.

i Do not carry when filled.

Introduction

Please take a few moments to carefully read through this manual. Correct maintenance and operation of this machine will provide the best possible performance from your OLYMPIA product.

Pack Contents

The following is included:

- OLYMPIA Beverage Dispenser
- Instruction Manual

OLYMPIA prides itself on quality and service, ensuring that at the time of unpacking the contents are supplied fully functional and free of damage.

Should you find any damage as a result of transit, please contact your OLYMPIA dealer immediately.



Operation

1. Open the safety lock ("OPEN" will be seen).



2. Squeeze the two buttons on the spout to release the lid, then lift the lid.

(for K635/K636/DL163/ DL164/DP127/DP128/DP129), Or

Press and hold the button to release and lift the lid. (for CN640/CN641)

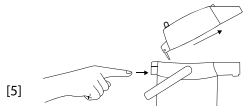
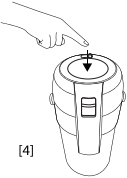
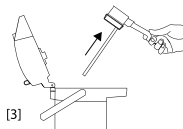
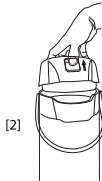
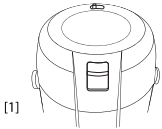
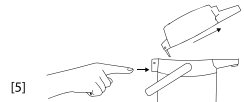
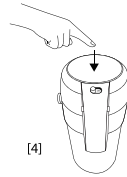
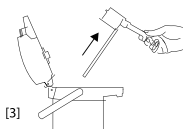
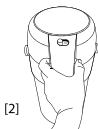
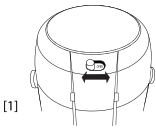
3. Remove the flow pipe and fill. Replace the flow pipe and lid.

4. Push the pump button down repeatedly to pump out contents.

5. To remove lid, push the lid release tab at the back of the appliance.

i Note: If filling the appliance with hot liquid, fill and empty the airpot with hot water beforehand to help maintain a higher temperature.

i Note: Safety lock must be in the closed position should the airpot need to be moved.



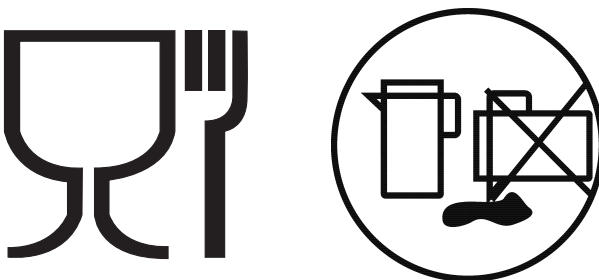
Cleaning, Care & Maintenance

- Use warm, soapy water and a damp cloth to clean the appliance.
- Dry thoroughly after cleaning.
- Do not store the appliance while it still contains liquid.

Compliance

OLYMPIA parts have undergone strict product testing in order to comply with regulatory standards and specifications set by international, independent, and federal authorities.

OLYMPIA products have been approved to carry the following symbol:



All rights reserved. No part of these instructions may be produced or transmitted in any form or by any means, electronic, mechanical, photocopying, recording or otherwise, without the prior written permission of OLYMPIA.

Every effort is made to ensure all details are correct at the time of going to press, however, OLYMPIA reserve the right to change specifications without notice.

Veiligheidstips

- Gebruik het niet om koolzuurhoudende dranken in te bewaren of mee te nemen.
- Om bacteriegroei te beperken, gebruik het niet om melkproducten of babyvoeding warm te houden.
- Verwarm of koel de container voor met water om een efficiënt gebruik te waarborgen.
- Het is nooit bedoeld om te worden gebruikt als een magnetron of conventionele oven.
- De container moet regelmatig worden schoongemaakt. De beste resultaten worden verkregen met een mengsel van water en zuiveringszout of afwasmiddel. Daarna goed naspoelen.
- Nooit in een afwasmachine doen.
- Het veiligheidsslot moet in de gesloten stand staan als de airpot verplaatst dient te worden.

i Niet dragen wanneer gevuld.

Inleiding

Neem de tijd en lees deze handleiding aandachtig door. Een correct gebruik en onderhoud van deze machine waarborgt de beste prestatie van uw OLYMPIA product.

Verpakkingsinhoud

De verpakking bevat het volgende:

- Drinkendispenser OLYMPIA
- Handleiding

OLYMPIA is trots op de haar productkwaliteit en dienstverlening en controleer de inhoud van de verpakkingen, tijdens de verpakkingsfase, op functionaliteit en schade.

Mocht u product door transport zijn beschadigd, neem dan onmiddellijk contact op met uw OLYMPIA dealer.

Bediening



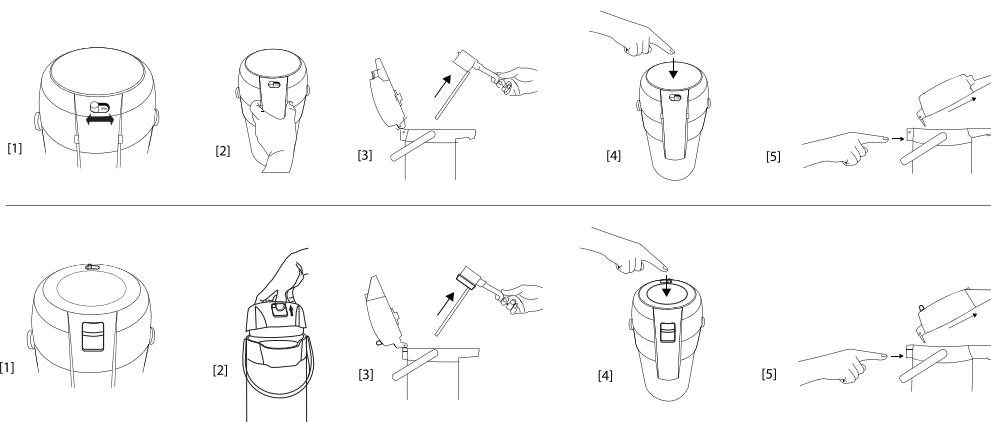
1. Open het veiligheidslot ("OPEN" wordt zichtbaar).



2. Knijp in de twee knoppen op de tuit om het deksel te ontgrendelen en til het deksel vervolgens op. (voor K635/K636/DL163/DL164/DP127/DP128/DP129), Of Houd de knop ingedrukt om het deksel te ontgrendelen en op te tillen. (voor CN640/CN641)
3. Verwijder de aanvoerleiding en vul deze. Vervang de stroomleiding en het deksel.
4. Druk herhaaldelijk op de pompknop om de inhoud eruit te pompen.
5. Om het deksel te verwijderen, drukt u op het ontgrendellijpje aan de achterkant van het apparaat.

i Opmerking: Wanneer men het apparaat met hete vloeistof vult, dient men de pompkan eerst te vullen met heet water en deze daarna leeg te maken. Dit helpt om langer een hogere temperatuur hoog te houden.

i Opmerking: Het veiligheidslot moet in de gesloten stand staan als de airpot verplaatst dient te worden.



Reiniging, zorg & onderhoud

- Gebruik voor de reiniging van het apparaat warm zeepwater en een vochtige doek.
- Na reiniging goed drogen.
- Het apparaat niet wegzetten met vloeistof.

Productconformiteit

De onderdelen van OLYMPIA producten hebben strenge producttesten ondergaan om te voldoen aan wettelijke regels en specificaties die door internationale, onafhankelijke en landelijke overheden worden voorgeschreven.

OLYMPIA producten zijn goedgekeurd en voorzien van het volgende symbool:



Alle rechten voorbehouden. Het is verboden om deze handleiding, hetzij volledig of gedeeltelijk, elektronisch of mechanisch te reproduceren, kopiëren, op opslagmedia op te slaan of op enigerlei wijze over te dragen, zonder voorafgaande goedkeuring van OLYMPIA.

Wij hebben er alles aan gedaan om er zeker van te zijn dat op publicatiedatum van de handleiding alle details correct zijn, desondanks, behoudt OLYMPIA het recht voor om specificaties zonder aankondiging te wijzigen.

Conseils de sécurité

- Ne pas utiliser pour stocker ou transporter des boissons gazeuses.
- Pour limiter le développement des bactéries, ne pas utiliser pour réchauffer des produits laitiers ou des aliments pour bébé.
- Préchauffer ou pré-refroidir le récipient avec de l'eau pour garantir une utilisation efficace.
- Ne jamais utiliser le micro-onde ou les fours traditionnels dans ce but.
- Le récipient doit être nettoyé régulièrement. On obtient les meilleurs résultats en utilisant un mélange d'eau et de bicarbonate de soude ou du liquide vaisselle. Rincer soigneusement.
- Ne jamais passer au lave-vaisselle.
- Le verrouillage de sécurité doit être en position fermée au cas où il y aurait besoin de déplacer le pichet à pompe.

i Ne pas transporter une fois rempli.

Introduction

Nous vous invitons à consacrer quelques instants à la lecture attentive de ce manuel. L'entretien et l'utilisation appropriés de cet appareil vous permettront de tirer le meilleur de votre produit OLYMPIA.

Contenu de l'emballage

Éléments fournis de série :

- Distributeur de boissons OLYMPIA
- Mode d'emploi

OLYMPIA attache une grande importance à la qualité et au service et veille à fournir des produits en parfait état opérationnel, parfaitement intacts au moment de l'emballage.

Nous vous prions de contacter votre revendeur OLYMPIA immédiatement si vous constatez un dommage quelconque survenu pendant le transport du produit.

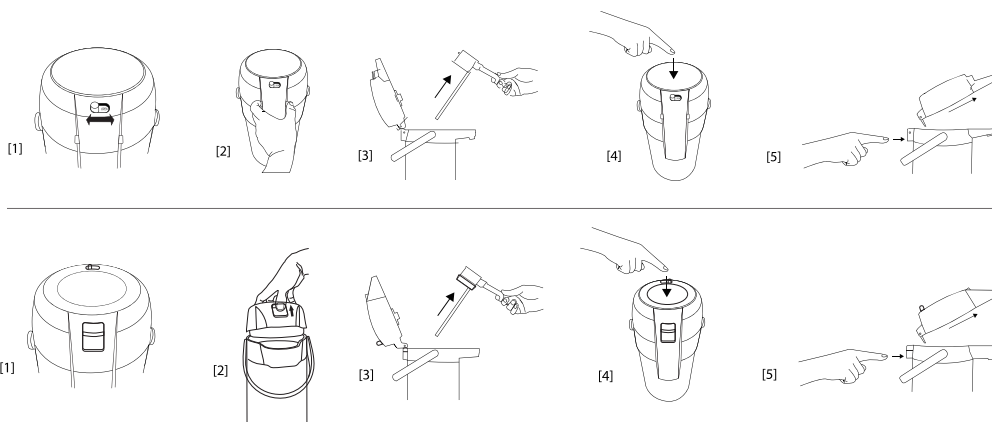


Utilisation

1. Ouvrez le verrou de sécurité ("OPEN" s'affichera).
2. Appuyez sur les deux boutons du bec verseur pour libérer le couvercle, puis soulevez le couvercle. (pour K635/K636/DL163/DL164/DP127/DP128/DP129), Ou Appuyez sur le bouton et maintenez-le enfoncé pour libérer et soulever le couvercle. (pour CN640/CN641).
3. Retirez le tuyau d'écoulement et remplissez. Remplacez le tuyau d'écoulement et le couvercle.
4. Appuyez plusieurs fois sur le bouton de la pompe pour pomper le contenu.
5. Pour retirer le couvercle, appuyez sur la languette de dégagement du couvercle à l'arrière de l'appareil.

i **Remarque : Si l'appareil doit contenir un liquide chaud, remplissez d'eau chaude et videz le réservoir interne avant, pour favoriser le maintien de la température.**

i **Remarque : Le verrouillage de sécurité doit être en position fermée au cas où il y aurait besoin de déplacer le pichet à pompe.**



Nettoyage, entretien et maintenance

- Nettoyez l'appareil à l'aide d'un chiffon humide imbibé d'eau savonneuse.
- Séchez bien l'appareil après l'avoir nettoyé.
- Ne pas ranger l'appareil encore plein de liquide.

Conformité

Les pièces OLYMPIA ont été soumises à des tests rigoureux pour pouvoir être déclarées conformes aux normes et spécifications réglementaires définies par les autorités internationales, indépendantes et fédérales.

Les produits OLYMPIA ont été déclarés aptes à porter le symbole suivant :



Tous droits réservés. La production ou transmission, partielles ou intégrales, sous quelque forme que ce soit ou par n'importe quel moyen, tant électronique que mécanique, sous forme de photocopie, d'enregistrement ou autre de ce mode d'emploi sont interdites sans l'autorisation préalablement accordée par OLYMPIA.

Nous nous efforçons, par tous les moyens dont nous disposons, de faire en sorte que les détails contenus dans le présent mode d'emploi soient corrects en date d'impression. Toutefois, OLYMPIA se réserve le droit de changer les spécifications de ses produits sans préavis.

Sicherheitshinweise

- Nicht zur Aufbewahrung oder zum Transport von kohlenensäurehaltigen Getränken verwenden.
- Nicht zum Warmhalten von Milchprodukten oder Babynahrung verwenden, um das Wachstum von Bakterien zu minimieren.
- Behälter mit Wasser vorwärmen oder abkühlen, um eine effiziente Nutzung zu gewährleisten.
- Niemals Mikrowellen oder herkömmliche Öfen für diesen Zweck verwenden.
- Behälter regelmäßig reinigen. Die besten Ergebnisse werden mit einer Mischung aus Wasser und Natron oder Geschirrspülmittel erzielt. Anschließend gründlich ausspülen.
- Niemals in der Spülmaschine reinigen.
- Der Sicherheitsverschluss muss in geschlossener Position sein, falls der Airpot bewegt werden muss.

i Nicht gefüllt tragen.

Einführung

Bitte nehmen Sie sich einige Minuten Zeit, um diese Anleitung gründlich zu lesen. Durch die korrekte Wartung und den ordnungsgemäßen Einsatz dieses Geräts erhalten Sie optimale Leistung von Ihrem OLYMPIA-Produkt.

Packungsinhalt

Die Verpackung enthält folgende Teile:

- OLYMPIA Getränkespender
- Bedienungsanleitung

OLYMPIA ist stolz auf die hochwertige Qualität seiner Produkte und seinen erstklassigen Service. Wir stellen sicher, dass alle gelieferten Produkte zum Zeitpunkt der Verpackung voll funktionsfähig sind und sich in einwandfreiem Zustand befinden.

Sollten Sie Transportschäden feststellen, wenden Sie sich bitte unverzüglich an Ihren OLYMPIA-Händler.

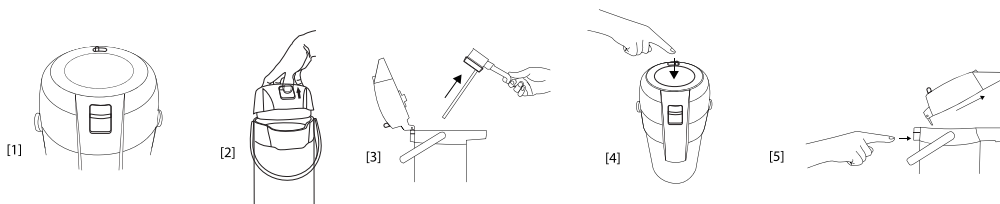
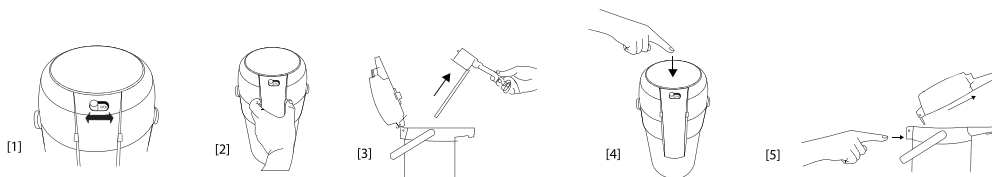
Betrieb



1. Öffnen Sie das Sicherheitsschloss („OPEN“ wird angezeigt).
2. Drücken Sie die beiden Knöpfe am Ausguss, um den Deckel zu lösen, und heben Sie dann den Deckel an. (für K635/K636/DL163/DL164/DP127/DP128/DP129), oder Halten Sie die Taste gedrückt, um den Deckel zu lösen und anzuheben. (für CN640/CN641).
3. Entfernen Sie das Durchflussrohr und füllen Sie es. Bringen Sie das Durchflussrohr und den Deckel wieder an.
4. Drücken Sie die Pumptaste wiederholt nach unten, um den Inhalt abzupumpen.
5. Um den Deckel zu entfernen, drücken Sie auf die Entriegelungsglasche des Deckels auf der Rückseite des Geräts.

Hinweis: Vor dem Füllen des Geräts mit einer heißen Flüssigkeit zunächst den Thermosbehälter mit heißem Wasser füllen und wieder entleeren. So bleibt das Getränk über längere Zeit hinweg heiß bzw. wärmer.

Hinweis: Der Sicherheitsverschluss muss in geschlossener Position sein, falls der Airpot bewegt werden muss.



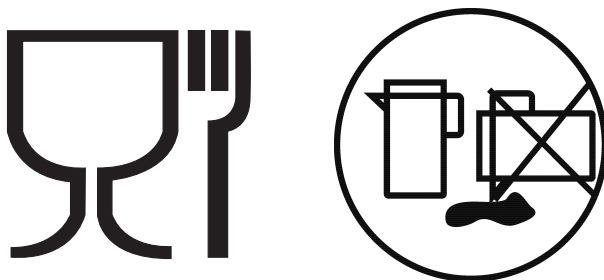
Reinigung, Pflege und Wartung

- Das Gerät mit einer warmen Seifenlauge und einem feuchten Tuch reinigen.
- Nach dem Reinigen gründlich trocknen.
- Das Gerät nicht lagern, wenn es noch Flüssigkeit enthält.

Konformität

Alle OLYMPIA-Produkte werden strengen Tests unterzogen, um die Einhaltung von Normen und Spezifikationen internationaler und nationaler Behörden und unabhängiger Organisationen zu gewährleisten.

OLYMPIA-Produkte dürfen durch folgendes Symbol gekennzeichnet werden:



Alle Rechte vorbehalten. Diese Anleitung darf ohne vorherige schriftliche Genehmigung von OLYMPIA weder ganz noch teilweise in irgendeiner Form oder auf irgendeinem Wege - einschließlich elektronischer, mechanischer Verfahren, durch Fotokopieren, Aufnahme oder andere Verfahren - vervielfältigt oder übertragen werden.

Es werden alle Anstrengungen unternommen um sicherzustellen, dass alle Angaben bei der Drucklegung korrekt sind. OLYMPIA behält sich jedoch das Recht vor, Spezifikationen ohne Vorankündigung zu ändern.

Suggerimenti per la sicurezza

- Non utilizzare per conservare o trasportare bevande gassate.
- Per ridurre al minimo la crescita batterica, non utilizzare per tenere in caldo latticini o pappe.
- Preriscaldare o preraffreddare il contenitore con acqua per garantire un uso efficiente.
- Non utilizzare mai forni a microonde o convenzionali per questo scopo.
- Il contenitore deve essere pulito periodicamente. I migliori risultati si ottengono utilizzando una miscela di acqua e bicarbonato di sodio o detersivo per piatti. Risciacquare abbondantemente in seguito.
- Non porre mai in lavastoviglie.
- Il blocco di sicurezza deve essere in posizione chiusa se è necessario spostare l'Airpot.

i Non trasportare quando è pieno.

Introduzione

Leggere con attenzione il presente manuale. La manutenzione e l'utilizzo corretti di questo apparecchio consentiranno di ottenere le massime prestazioni da questo prodotto OLYMPIA.

Contenuto della confezione

La confezione contiene:

- Erogatore di bevande OLYMPIA
- Manuale di istruzioni

OLYMPIA garantisce una qualità e un servizio impeccabili e assicura che al momento dell'imballaggio tutti i componenti forniti sono integralmente funzionanti e privi di difetti.

Nel caso siano rilevati danni risultanti dal trasporto del prodotto, rivolgersi immediatamente al rivenditore OLYMPIA locale.

Funzionamento

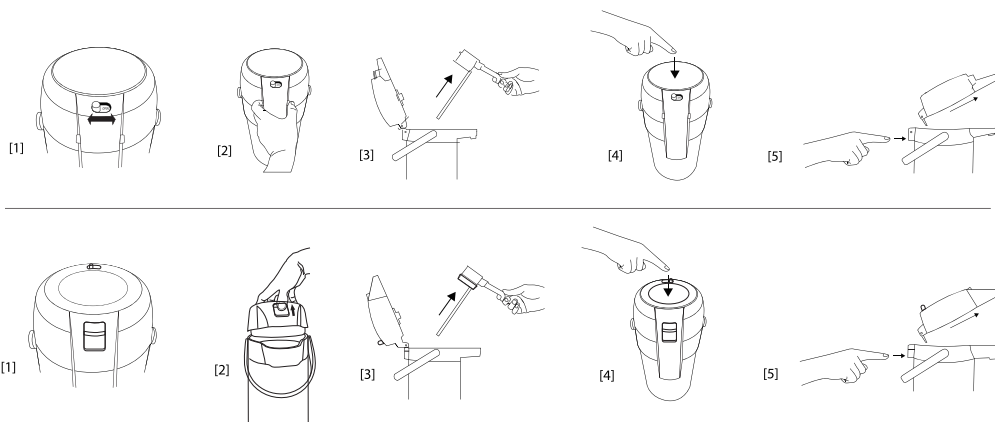
1. Aprire il blocco di sicurezza (verrà visualizzato "OPEN (APERTO)").



2. Premere i due pulsanti sull'erogatore per rilasciare il coperchio, quindi sollevare il coperchio. (per K635/K636/DL163/DL164/DP127/DP128/DP129), Oppure Tenere premuto il pulsante per rilasciare e sollevare il coperchio. (per CN640/CN641)
3. Rimuovere il tubo di mandata e riempirlo. Sostituire il tubo di flusso e il coperchio.
4. Premere ripetutamente il pulsante della pompa per pompare il contenuto.
5. Per rimuovere il coperchio, premere la linguetta di rilascio del coperchio sul retro dell'apparecchio.

i Nota: se l'apparecchio viene riempito di liquido bollente, riempire e svuotare prima la brocca con acqua calda per consentire il mantenimento di una temperatura più elevata.

i Nota: Il blocco di sicurezza deve essere in posizione chiusa se è necessario spostare l'Airpot.



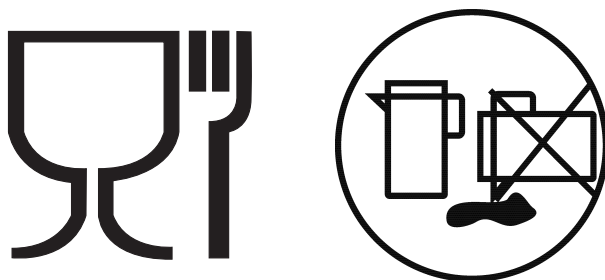
Pulizia e manutenzione

- Per pulire l'apparecchio utilizzare acqua calda saponata e un panno inumidito.
- Asciugare completamente dopo la pulizia.
- Non immagazzinare l'apparecchio se contiene ancora liquido.

Conformità

I componenti OLYMPIA sono stati sottoposti a un rigoroso collaudo ai fini della conformità agli standard e alle specifiche normative previste dalle autorità internazionali, indipendenti e federali.

I prodotti OLYMPIA sono autorizzati a esporre il seguente simbolo:



Tutti i diritti riservati. È vietata la riproduzione o la trasmissione in alcuna forma, elettronica, meccanica, mediante fotocopiatura o altro sistema di riproduzione, di qualsiasi parte delle presenti istruzioni senza la previa autorizzazione scritta di OLYMPIA.

Le informazioni contenute sono corrette e accurate al momento della stampa, tuttavia OLYMPIA si riserva il diritto di modificare le specifiche senza preavviso.

Consejos de Seguridad

- No utilizarlo para guardar o transportar bebidas carbonatadas.
- Para minimizar el crecimiento bacteriano, no lo utilice para mantener calientes productos lácteos o alimentos para bebés.
- Precalentar o preenfriar el recipiente con agua para asegurar un uso eficiente.
- No utilice nunca el microondas o los hornos convencionales para este fin.
- El recipiente debe limpiarse periódicamente. Los mejores resultados se obtienen con una mezcla de agua y bicarbonato de sodio o detergente. Aclarar después a fondo.
- No lo utilice nunca en el lavavajillas.
- El cierre de seguridad debe estar en la posición cerrada en caso de tener que mover el depósito de aire.

i No lo lleve cuando esté lleno.

Introducción

Tómese unos minutos para leer este manual. El correcto mantenimiento y manejo de esta máquina proporcionará el mejor funcionamiento posible de su producto OLYMPIA.

Contenido del Conjunto

Se incluye lo siguiente:

- Máquina expendedora de bebidas OLYMPIA
- Manual de instrucciones

OLYMPIA se enorgullece de su calidad y servicio y asegura que en el momento del embalaje, el contenido se suministró con plena funcionalidad y sin ningún defecto.

Si encontrara algún daño resultante del transporte, póngase en contacto inmediatamente con su distribuidor OLYMPIA.

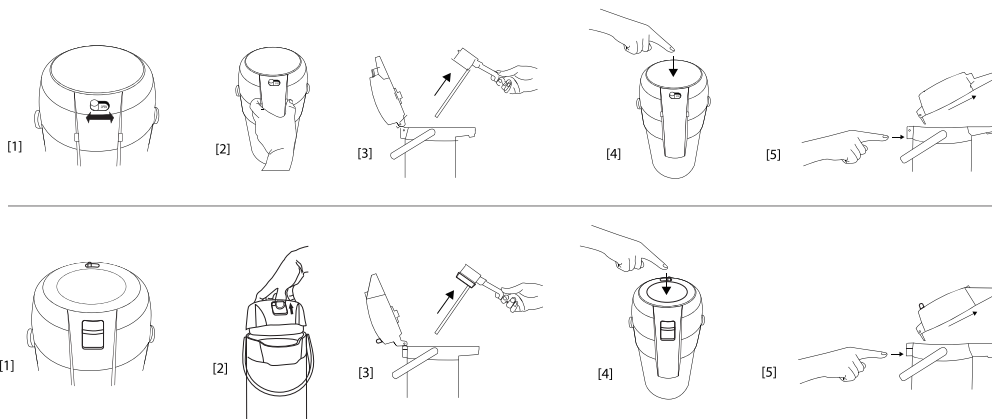
Funcionamiento

1. Abra el bloqueo de seguridad (aparecerá "OPEN").
2. Apriete los dos botones en el pico para soltar la tapa, luego levante la tapa. (para K635/K636/DL163/DL164/DP127/DP128/DP129), O Mantenga presionado el botón para liberar y levantar la tapa. (para CN640/CN641)
3. Retire el tubo de flujo y llénelo. Vuelva a colocar el tubo de flujo y la tapa.
4. Presione el botón de la bomba hacia abajo repetidamente para bombear el contenido.
5. Para quitar la tapa, presione la lengüeta de liberación de la tapa en la parte posterior del aparato.



i **Nota: si llena el aparato con líquido caliente, llene y vacíe el recipiente de aire con agua caliente previamente para ayudar a mantener una temperatura más alta.**

i **Nota: El cierre de seguridad debe estar en la posición cerrada en caso de tener que mover el depósito de aire.**



Limpieza, Cuidado y Mantenimiento

- Utilice agua caliente con jabón y un paño húmedo para limpiar el aparato.
- Séquelo bien tras la limpieza.
- No guarde el aparato mientras todavía contenga líquido.

Cumplimiento

Las piezas OLYMPIA han pasado estrictas pruebas de productos para cumplir las especificaciones y normas reguladoras establecidas por las autoridades internacionales, independientes y federales.

Los productos OLYMPIA han sido autorizados para llevar el símbolo siguiente:



Reservados todos los derechos. Puede estar prohibida la reproducción o transmisión en cualquier forma o por cualquier medio electrónico, mecánico, de fotocopiado, registro o de otro tipo, de cualquier parte de estas instrucciones sin la autorización previa y por escrito de OLYMPIA.

Se ha hecho todo lo posible para garantizar que todos los datos son correctos en el momento de su publicación; sin embargo, OLYMPIA se reserva el derecho a modificar las especificaciones sin que medie notificación previa.



UK	0845 146 2887	Fourth Way, Avonmouth, Bristol, BS11 8TB United Kingdom
Eire		Unit 9003, Blarney Business Park, Blarney, Co. Cork, Ireland
NL	040 – 2628080	
FR	01 60 34 28 80	
BE-NL	0800-29129	
BE-FR	0800-29229	
DE	0800 – 1860806	
ES	901-100 133	
AU	1300 225 960	15 Badgally Road, Campbelltown, 2560, NSW, Australia

OLYMPIA
